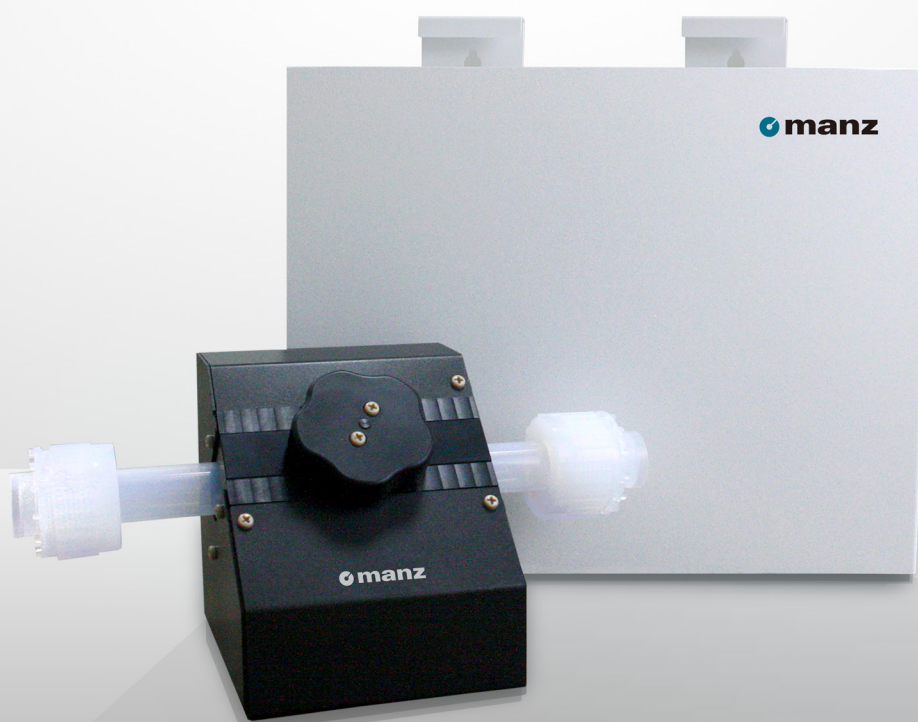


ENGINEERING  
TOMORROW'S  
PRODUCTION



# ICA 500 夹管式即时药液浓度分析仪

满足即时监控、ESG环境保护及大数据管理

# 技术规格

ICA 500 夹管式分析药液，能够精确监控并同步传输至各种行动装置，随时监控数据，有效提升制程稳定性，进一步提高生产良率和品质。此外，非接触式操作方式不仅有助于极大地降低污染风险，同时也符合ESG环境保护要求，并节省实验室购置成本、人员和检测试剂费用。

## ICA 500 非接触式药液分析仪

感应器尺寸 (宽 x 深 x 高)	103 mm x 110 mm x 96 mm
控制盒尺寸 (宽 x 深 x 高)	275 mm x 134 mm x 252 mm
重量	≤ 2 kg
支援语言	英文 / 简体中文 / 繁体中文

## 分析仪量能

分析精度	> 97%
分析频率	60 sec
测量时间	60 sec
最大同步测量数	4
分析方法	光谱式 / 非接触化学品 (夹管式)
制程视窗温度	10°C ~ 160°C
电力需求	AC 220V / 50-55Hz
外部讯号连接埠	RJ45 or RS232

## 适用范围

半导体先进封装产业	清洗设备、显影设备、蚀刻设备 剥膜设备
IC 载板	清洗设备、显影设备、蚀刻设备 剥膜设备
面板产业	清洗设备、显影设备、蚀刻设备 剥膜设备、电镀设备、去光阻设备



## 特色与优势

- 实现更活用的空间规划  
占地面积小、即插即用，易于安装
- 符合ESG  
循环式无污染物、非接触抽药式分析方式
- 实时连续测量  
每60秒提供一个量测点
- 稳定测量  
可对应低温/高温药液(10°C ~ 160°C)
- 同时量测四种化学药液  
依据客户需求制订欲量测之药液种类及范围
- 整合IOT物联网技术，提供制品即时消息  
高精度监测讯息，实时传递到Line / Wechat，并可实时传输到各种电子设备如：  
笔电、手机、平板、计算机  
· 跨平台(笔电、手机、平板、电脑)也可同步获取监控数据
- 适用于IC载板、半导体封装之化学湿制程设备之药液分析管理