

Manz 集团成立于 1987 年，是一家全球性的高科技设备制造商。

Manz 集团 2006 年在德国证券交易所上市，目前在八个国家进行研发和制造，全球拥有约 1,500 名员工。

除了太阳能事业部的 CIGS *fab* 整厂生产线外，公司电子和储能事业部主要专注于汽车行业。

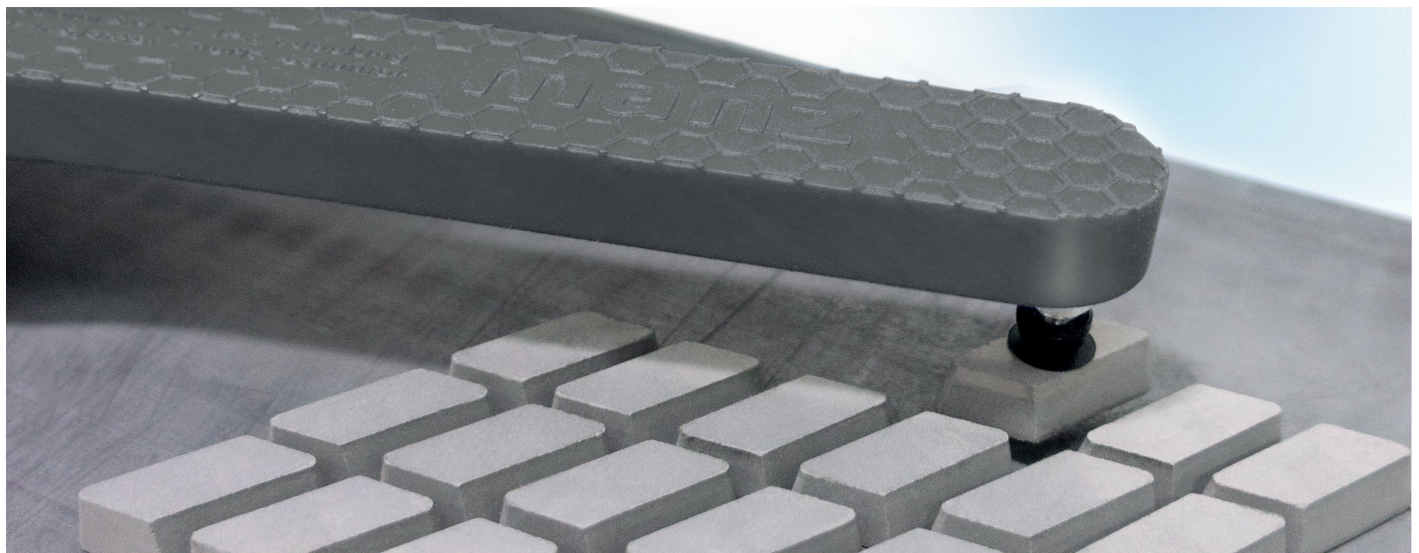


Manz AG
Steigäckerstrasse 5
72768 Reutlingen, Germany
Phone +49 7121 9000 0
Fax +49 7121 9000 99
info@manz.com
www.manz.com

亚智系统科技(苏州)有限公司
215153 江苏省苏州市
高新区嘉陵江路405号
Phone +86 512 65136050
Fax +86 512 65136061
contact@manz.com.cn
www.manz.com.cn

亞智科技股份有限公司
32063 台灣桃園市中壢區
自強三路三號
Phone +886 3452 9811
Fax +886 3452 9810
info@manz.com.tw
www.manz.com.tw

CPA 800

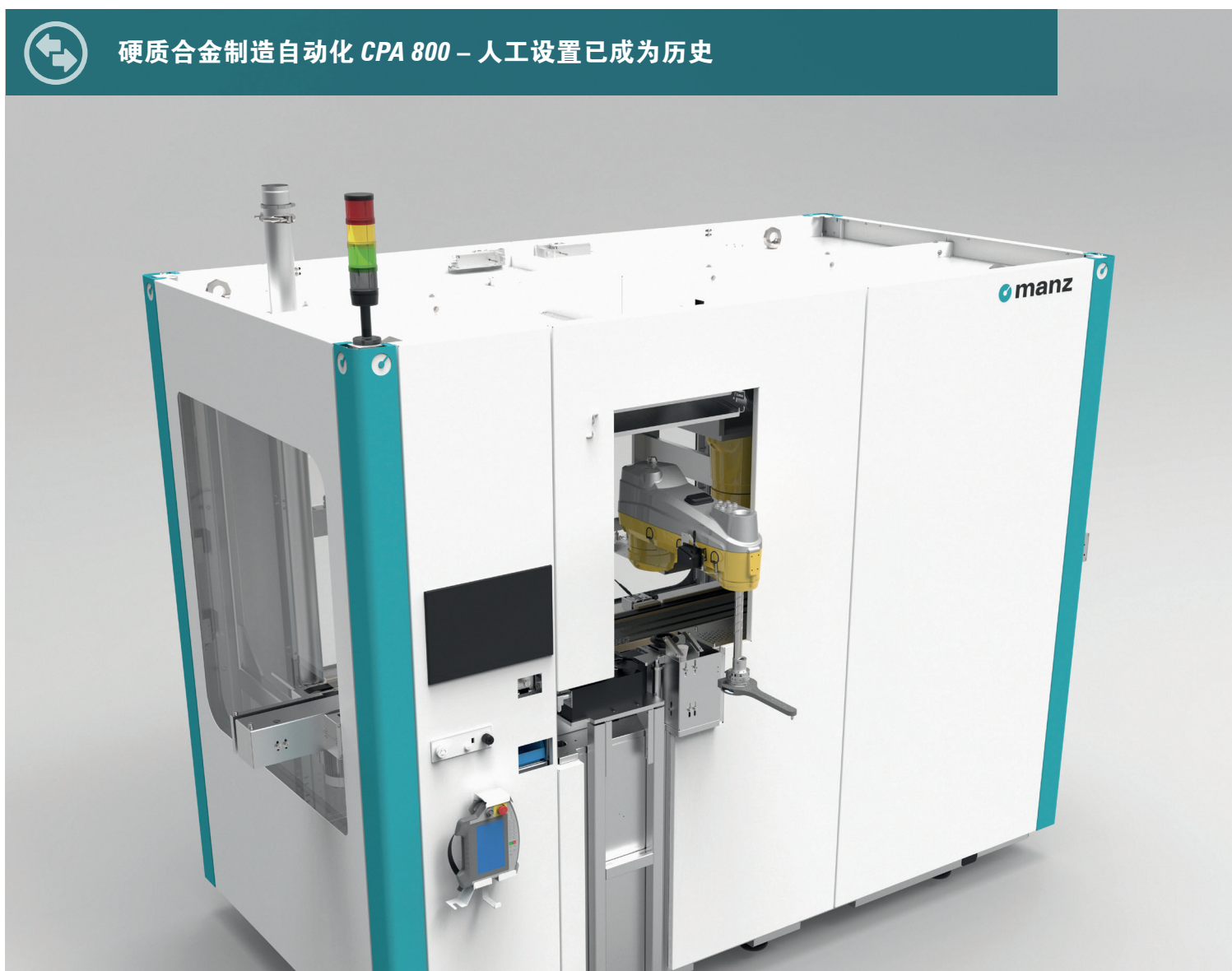


CPA 800 – 硬质合金制造自动化

实现最大运行时间和最高生产质量



硬质合金制造自动化 CPA 800 – 人工设置已成为历史



Manz 集团

成立于 1987 年
总部位于德国罗伊特林根。分支机构在斯洛伐克、匈牙利、意大利、中国大陆及台湾地区、美国和印度。

人员规模

Manz 在全球拥有约 1,500 名员工，其中研发工程师就达 500 名之多。

核心技术

自动化
量测与检测
激光技术
化学湿制程
卷对卷工艺

CPA 800 – 硬质合金自动化的新高度

MANZ CPA 800 重新定义了硬质合金制造自动化的技术边界。在保证制造利润的同时并保持高产品质量 – 即使对于小批量生产也是如此。

无论是用于切削，修路和采矿的工具，还是用于耐磨和特殊用途的零件：减小批量大小同时增加产品复杂性，都需要在粉末压制零件制造中采用新颖的创新方法。生产量越小，进行工艺转换的频率就越高。单纯提高抓取速度减少循环时间之类的常用方法已无法应对。获得多少利润取决于工艺的快速转换，这就是 Manz 开发 CPA 800 的原因。

重新开发的 CPA 系列是基于 Manz 在硬质合金自动化领域拥有 30 年的积累经验以及在量测和工艺技术的核心竞争力。高度自动化且坚固的机器凭借智能功能从而建立了新的行业标准。

夹具管理系统是一大亮点，该系统以其灵活性和精确性在业内独树一帜。实用的用户体验设计使机器易于操作。数据驱动的设置过程和集成的量测技术可以确保较短的产出时间和始终如一的高产品质量，即使是非常复杂的小批量生产也是如此。**客户利益包括：停机时间减少约 50%，大大提高了整体设备效率（OEE）。**

我们协助您设置和优化硬质合金自动化，并利用 CPA 800 助您应对未来的挑战。



智能自动化带来更多利润

CPA 800 兼具高循环时间和极短设置时间。
这意味着即使批量较小，收益仍然很高。

CPA 800 – 六大特点，减少停机时间，提高利润

使用 CPA 800 系列, MANZ 可为粉末压制零件处理提供高效的解决方案。客户受益于 MANZ 的创新技术和业界闻名的优势, 例如强大的服务定位。

CPA 800 系列旨在最大程度地提高系统可用性并最大程度地减少停机时间。它通过使用智能技术和创新概念 (例如量测, 夹具管理和操作人员指导) 来实现此目的。结合我们全面的服务, 我们提供的解决方案将使您能够有效地驾驭对精度和项目多样性不断增长的要求。



可靠性

完美的机器设计和成熟的标准组件使系统运行稳定且维护成本低。计划外停机最小化并实现效率最大化。



服务可用性

24/7的可用性, 技术人员的远程服务, 基于需求的服务以及从可行性研究到生产支持的整个机器使用寿命支持, 使您能够充分利用性能潜力。



灵活性

约40种特定产品类型的夹具和自动示教技术可有效处理各种产品几何形状, 并快速实现客户要求。



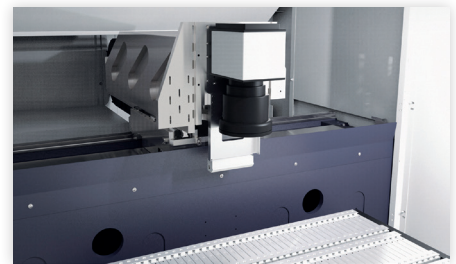
产量

产品相关参数的自动计算可加快设置速度, 并提高系统的产量。关联参数的集合可以进一步降低设置成本。



质量

高级的自动机器设置和数字辅助系统减少了人工干预, 因此减少了潜在的错误。结果是最大的过程可靠性, 同时满足严格的公差要求。

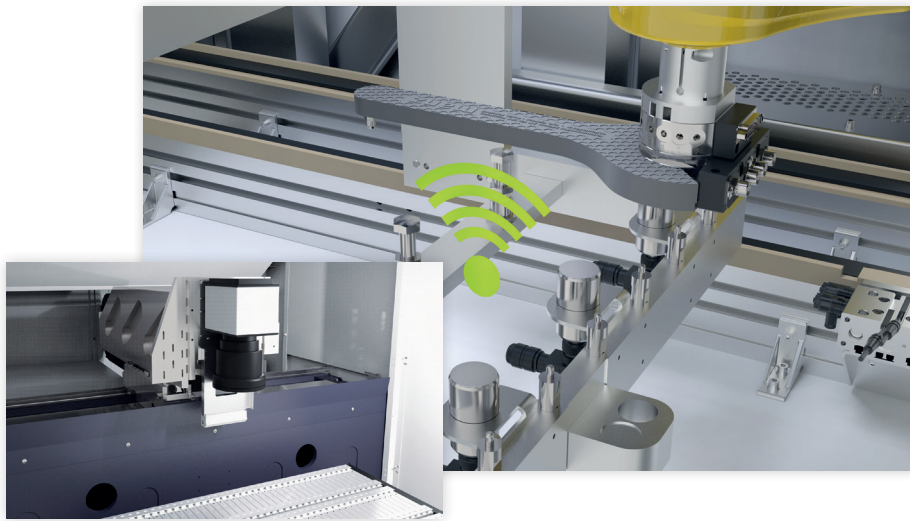


精确

粉末压铸成型后, 利用视觉定位, 实现在烧结托盘上的精准摆放。并且通过 HMI 人机界面对工件的摆放位置进行编辑。烧结托盘的样式也变得简单, 无需过多工序

CPA 800 – 更简单的设置，更快的转换速度

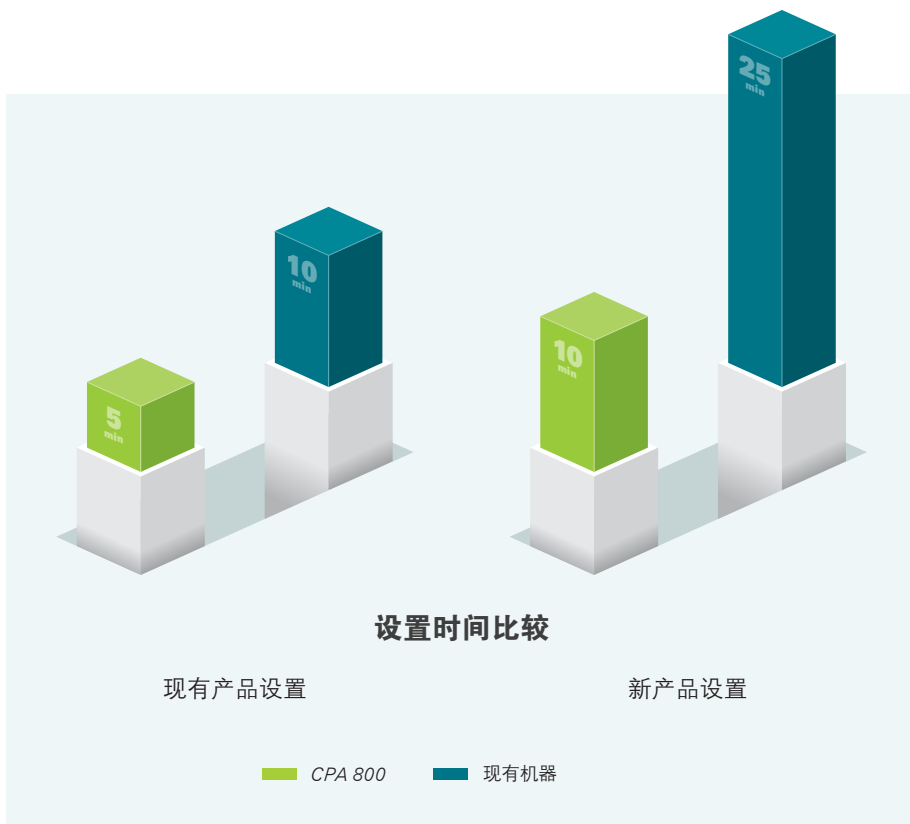
CPA 800 系列使复杂的事情变得简单。使您能够以最高质量快速、可靠地完成最具挑战性的工作。



夹具管理系统

带有自动示教和多种夹具类型的夹具管理系统可确保更换模具过程的速度以及可靠性。

产品更换时，系统会重新计算或利用先前保存的参数建议进行精确处理选用正确的夹具。用户要做的就是确认夹具选择。无论是谁操作机器，不仅可以节省时间，而且可以确保一致的质量。



生产开始 (单位: 分钟)
CPA 800 vs. 现有机器

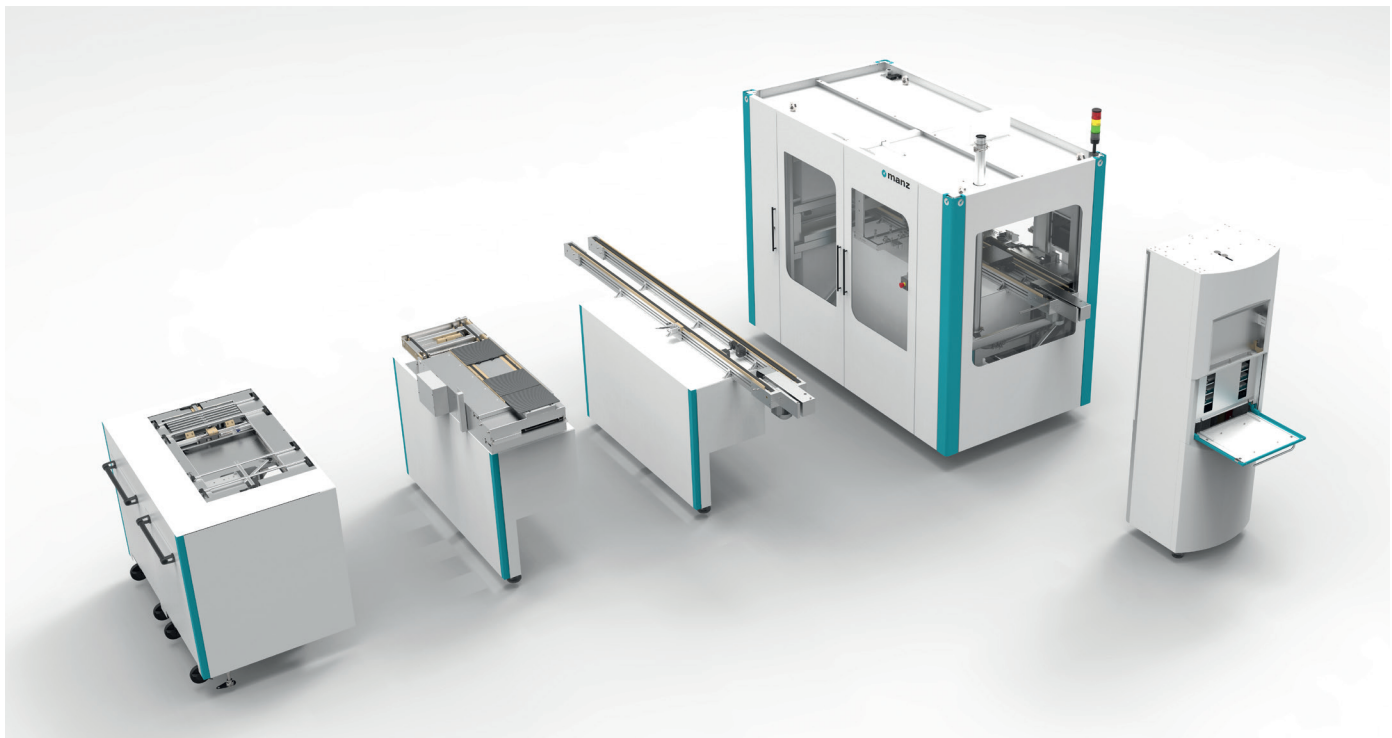
客户体验设计

直观的用户设计概念有助于机器快速且无差错的设置。用户助手会提供输入建议，并指导用户快速进行设置步骤。这避免了代价高昂的使用错误，并降低了培训成本。

此外，Manz 大大减少了精确机器配置所需的参数数量。较少的输入可为用户提供清晰的概览并加快转换速度。

CPA 800 – 灵活配置，可实现量身定制自动化

CPA 800 系列可以灵活地满足任何要求。您确定您的需求，我们据此提供量身定制的硬质合金自动化方案。



基于标准模块，CPA 800 提供了多种不同的配置选项。仅预定义了外壳，信号灯，控制面板和电子设备。可以根据模块化原理来选择所有其他组件，以适合您所需的特定模型。

进料系统

用于不间断的压机上下料和硬质合金自动化的独立运行。

- 单条传送带（可选集成料仓的烧结板）
- 双传送带（输入和输出在两个水平上）
- 烧结板推车

机器人和夹具

有效处理。

- 从六轴Scara机器人到线性运动
- 大约40种不同的夹具
- 根据要求提供特定于客户的夹具

计量和视觉系统

在制造过程中保证质量。

- 集成视觉系统，用于烧结板和零件测量
- 基于摄像头的零件定位

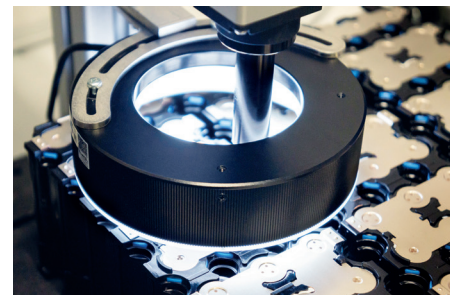
外围设备

完美的最终产品。

- 去毛刺台（机械，气动）
- 称重站，可精确测量零件重量

优势一览

CPA 800 系列结合了关键优势，以提供持续的高质量和最大的可用性。



集成量测技术可确保在处理粉末压机零件时获得最高的精度。

CPA 800 系列 — 硬质合金自动化技术领先者，持续提高竞争力

卓越的服务

24/7/365 可用性和现场服务，与技术人员的远程服务，基于需求的服务包以及在机器整个使用寿命（从可行性研究到生产支持）中的全程支持，可让您充分利用性能-潜力。

- 用户培训（包括现场指导）
- 服务与维护（单个组件）
- 更换和打磨零件（最短的交货时间）
- 全方位服务和操作员模型（系统维护或运营职责的转移）

投资保障

机器可以单独调整并轻松升级。它完全具备用于智能生产的能力，Manz 一直致力于推进自动化以实现完全自主的作业。

智能生产

Manz Smart Production Kit 可以使用智能数据系统地提高机器利用率和产品质量。通过收集和分析机器以及操作数据（例如，关于状态和输出），可以实时监视制程并且可以识别优化潜力。功能包括：

- 提供和分析性能数据 — 从单个机器到整个生产线
- 仪表板—重要的 KPI（例如，可用性，输出，良好的零件）以图形方式呈现为摘要
- 预测功能可改善生产计划



用户监视器始终向操作员显示正在使用哪个夹具以及定位。